

Sバネ折りたたみチェア



PSサファイアブルー

TUB-390ZRC ¥18,900*

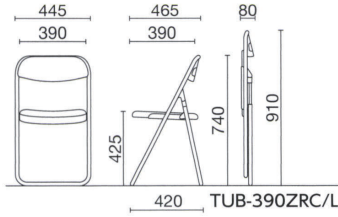
質量:4.4kg 5本入



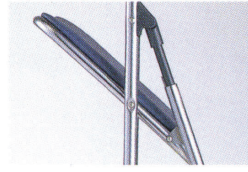
ALダークグレー

TUB-390ZRL ¥18,700*

質量:4.4kg 5本入



スライドリンク機構



指を挟みにくい安全な開閉ができます。

共通仕様

スライドリンク

背/ウレタンフォーム、繊維板、スチール
座/モールドウレタン、スチール(Sバネ内蔵)
脚部/φ22.2スチールパイプ クロームメッキ

カラーサンプル

布地 (PS)



ビニールレザー (AL)



φ22.2スチール折りたたみチェア



ダークブルー

TPL-39G ¥13,500*

質量:5.0kg 5本入
仕様:メッキ脚

スライドリンク

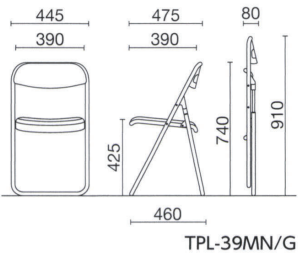


ダークグレー

TPL-39MN ¥11,600*

質量:5.0kg 5本入
仕様:塗装脚

スライドリンク



カラーサンプル

ビニールシート



φ22.2アルミ折りたたみチェア

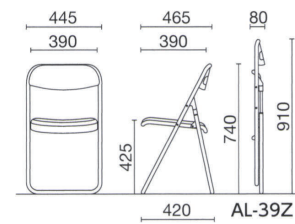


ブラウン

AL-39Z ¥18,600*

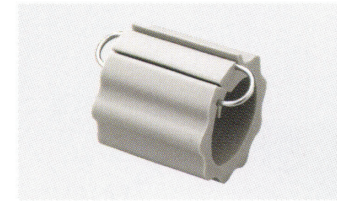
質量:3.4kg 5本入

スライドリンク



オプション

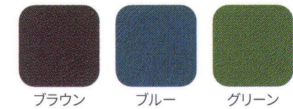
22.2φ用スベリ止めゴム



CC-2 ¥500

カラーサンプル

ビニールシート



φ19.1スチール折りたたみチェア



ブルー

FCS-36C ¥10,600

質量:3.8kg 6本入
仕様:メッキ脚

フラットスタッキング

脚部連結

スライドリンク



ダークブラウン

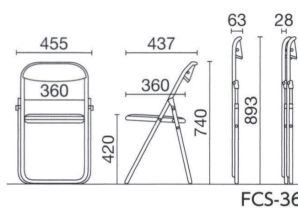
FCS-36M ¥8,600

質量:3.8kg 6本入
仕様:塗装脚

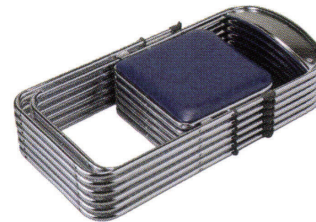
フラットスタッキング

脚部連結

スライドリンク



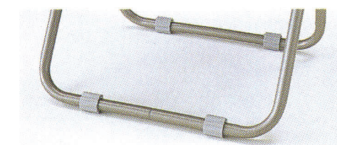
フラットスタッキング



折りたんで床に平積みしてもしっかりと重なり崩れません。スリムに折りたたみができ、効率よく省スペース収納が可能です。
スタックピッチ:28mm

オプション

19.1φ用スベリ止めゴム



CC-1 ¥500

カラーサンプル

ビニールシート

